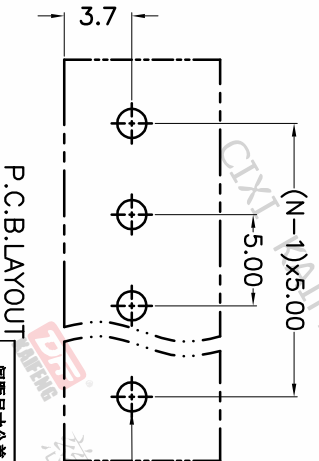
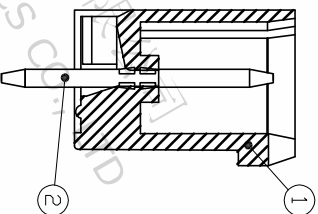
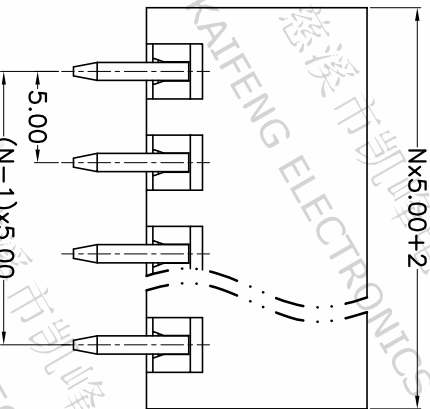
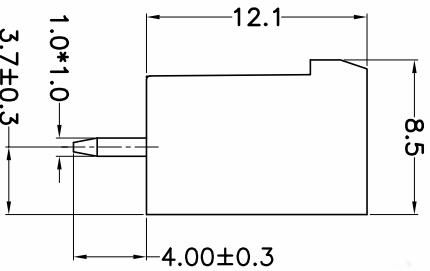
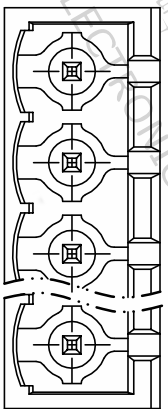


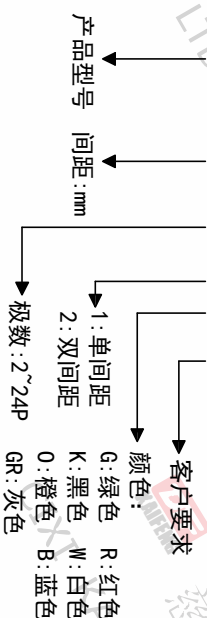
版本	修订内容	日期	绘图	批准
A1	DWG.REL	2020/5/18	张智美	金正发



- 材质及电镀
 - ① 塑件主体：PA66, UL94V-0
 - ② 焊针：铜合金，镀锡
- 电气性能
 - 参考标准：UL IEC
 - 额定电压：300V 320V
 - 额定电流：15A 20A
 - 接触电阻：20mΩ(Max)
 - 绝缘电阻：500MΩ\DC500V
 - 耐电压：AC2000V\1Min
- 机械性能
 - 温度范围：-40℃~+105℃
 - 瞬时温度：+250℃ 5秒
- 符合RoHS环保要求

订购方式

KF2EDGCV-X-5.0-XXP-1 X-XXXX



间距尺寸公差	其它未注尺寸公差	—□	□
>0 ~ <6	>0 ~ <30	0.1/10	
6 ~ <10	30 ~ <60	∠	
10 ~ <24	60 ~ <100		
24 ~ <30	100 ~ <150		
±0.15	±0.30		±2°
±0.20	±0.50		
±0.30	±0.70		
±1.00	±1.30		

投影法	单位名称	品名
第一角	mm	KF2EDGCV-X-5.0-XXP-1X
纸张尺寸	产品系列	
A4	KF2EDGCV-X	

图纸类型	客户图纸	图页	1/1
比例	1:1		
图纸编号	W10001021		

DF 慈溪市凯峰电子有限公司
CIXI KAIFENG ELECTRONICS CO.,LTD