

版本	修订内容	日期	绘图	批准
A1	DWG.REL	2020/5/18	张智美	金正发

• 材质及电镀

- ① 螺 丝: M3.0, 钢, 镀锌, “一”字槽
- ② 塑件主体: PA66, UL94V-0
- ③ 夹 子: 铜合金, 镀锡
- ④ 方 盒: 铜合金, 镀镍
- ⑤ 塑件盖板: PA66, UL94V-0

• 电气性能

- 参考标准: UL IEC
- 额定电压: 300V 320V
- 额定电流: 15A 18A
- 接触电阻: 20mΩ(Max)
- 绝缘电阻: 500MΩ\DC500V
- 耐 电 压: AC2000V\1Min
- 使用线径: 28-12AWG 2.5mm²

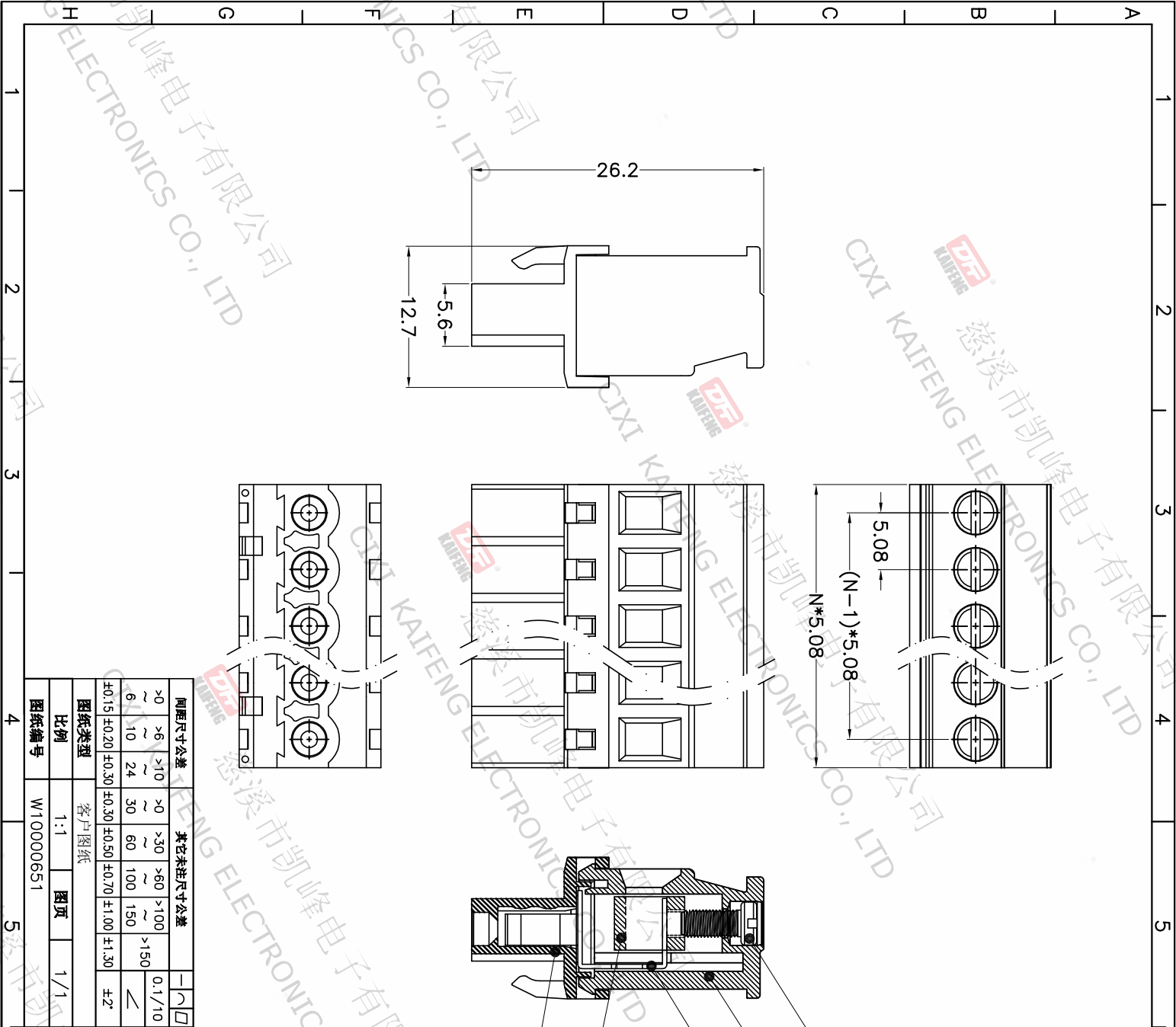
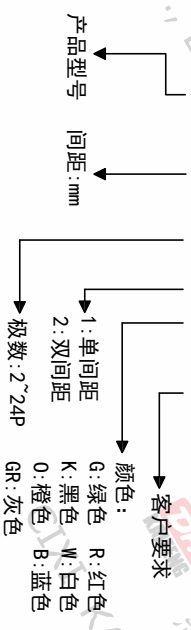
• 机械性能

- 温度范围: -40℃~+105℃
- 瞬时温度: +250℃ 5秒
- 扭 力: 0.5N.m(5.1kgf.cm)
- 剥线长度: 7-8mm

• 符合RoHS环保要求

订购方式

KF2EDGKB-5.08-XXP-1 X-XXXXX



间距尺寸公差	其它未注尺寸公差	0.1/10	±2°
>0 ~ 6	>0 ~ 30	0.1/10	±2°
>6 ~ 10	>30 ~ 60	0.1/10	±2°
~ 10 ~ 24	60 ~ 100	0.1/10	±2°
~ 24 ~ 30	100 ~ 150	0.1/10	±2°
±0.15 ±0.20 ±0.30	±0.30 ±0.50 ±0.70 ±1.00 ±1.30	0.1/10	±2°

投影法	单位名称	纸米尺寸	品名
第一角	mm	A4	KF2EDGKB-5.08-XXP-1X
比例	图幅	图页	图纸编号
1:1	1/1	1/1	W10000651

DFE 慈溪市凯峰电子有限公司
CIXI KAIFENG ELECTRONICS CO.,LTD