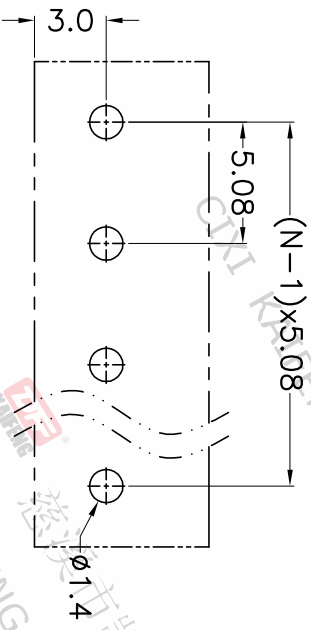
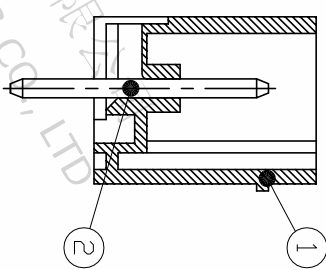
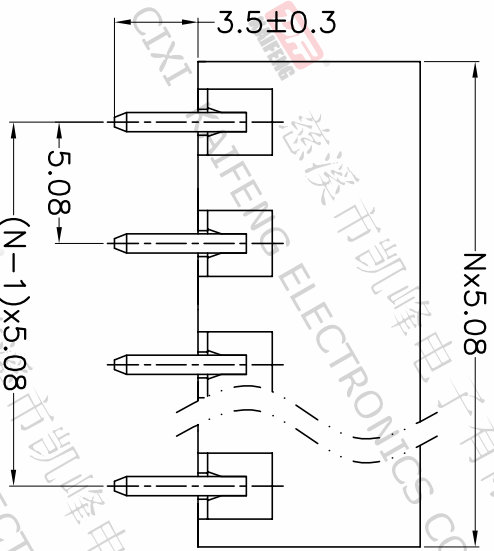
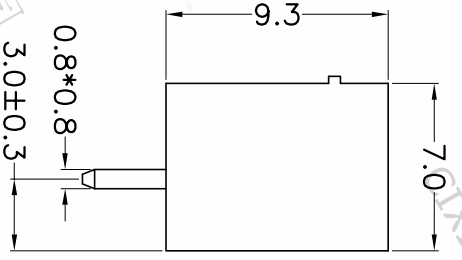
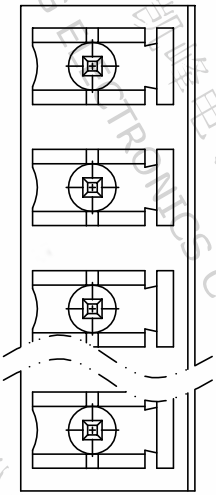


版本	修订内容	日期	绘图	批准
A1	DWG.REL	2020/5/18	张智美	金正发



P.C.B. LAYOUT

间距尺寸公差	其它未注尺寸公差	倒角	公差
>0	>0	0.1/10	±2°
~6	~30	≤	
~10	~60		
~24	~100		
~30	~150		
±0.15	±0.30		
±0.20	±0.50		
±0.30	±0.70		
±1.00	±1.00		
±1.30	±1.30		

图纸类型	客户图纸	图页	图页
比例	1:1	图页	1/1
图纸编号	W10001281		

• 材质及电镀

① 塑件主体: PA66, UL94V-0

② 焊针: 铜合金, 镀锡

• 电气性能

参考标准: UL IEC

额定电压: 300V 320V

额定电流: 8A 7A

接触电阻: 20mΩ(Max)

绝缘电阻: 500MΩ/DC500V

耐电压: AC2000V\1Min

• 机械性能

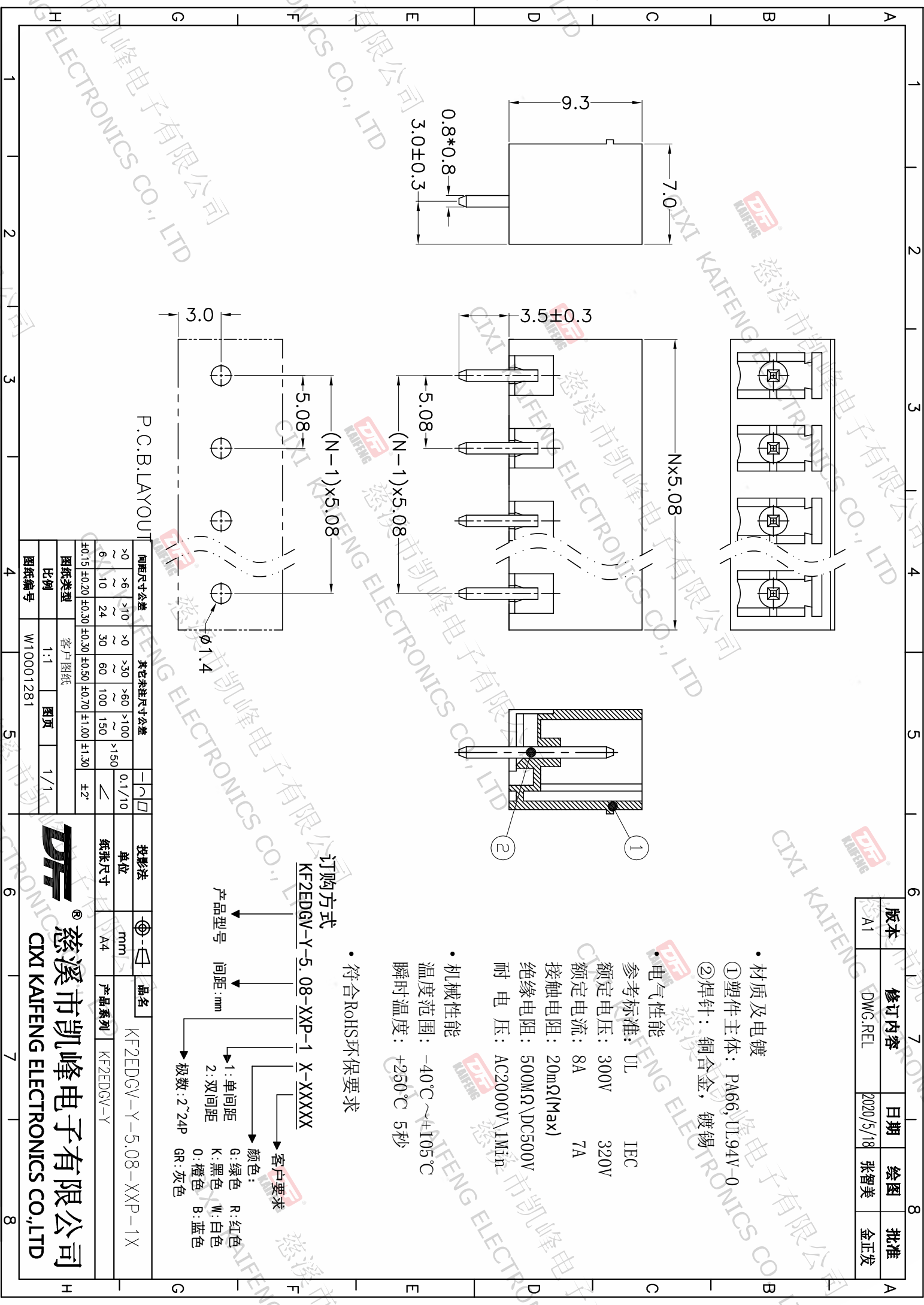
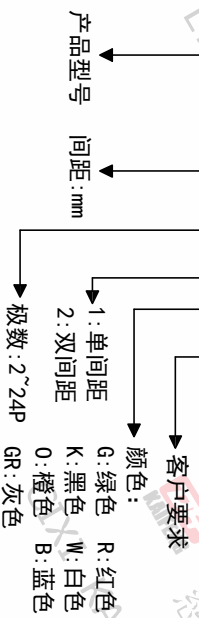
温度范围: -40°C~+105°C

瞬时温度: +250°C 5秒

• 符合RoHS环保要求

订购方式

KF2EDGV-Y-5.08-XXP-1 X-XXXXX



1 2 3 4 5 6 7 8

慈溪市凯峰电子有限公司
CIXI KAIFENG ELECTRONICS CO., LTD

DF 慈溪市凯峰电子有限公司
CIXI KAIFENG ELECTRONICS CO., LTD